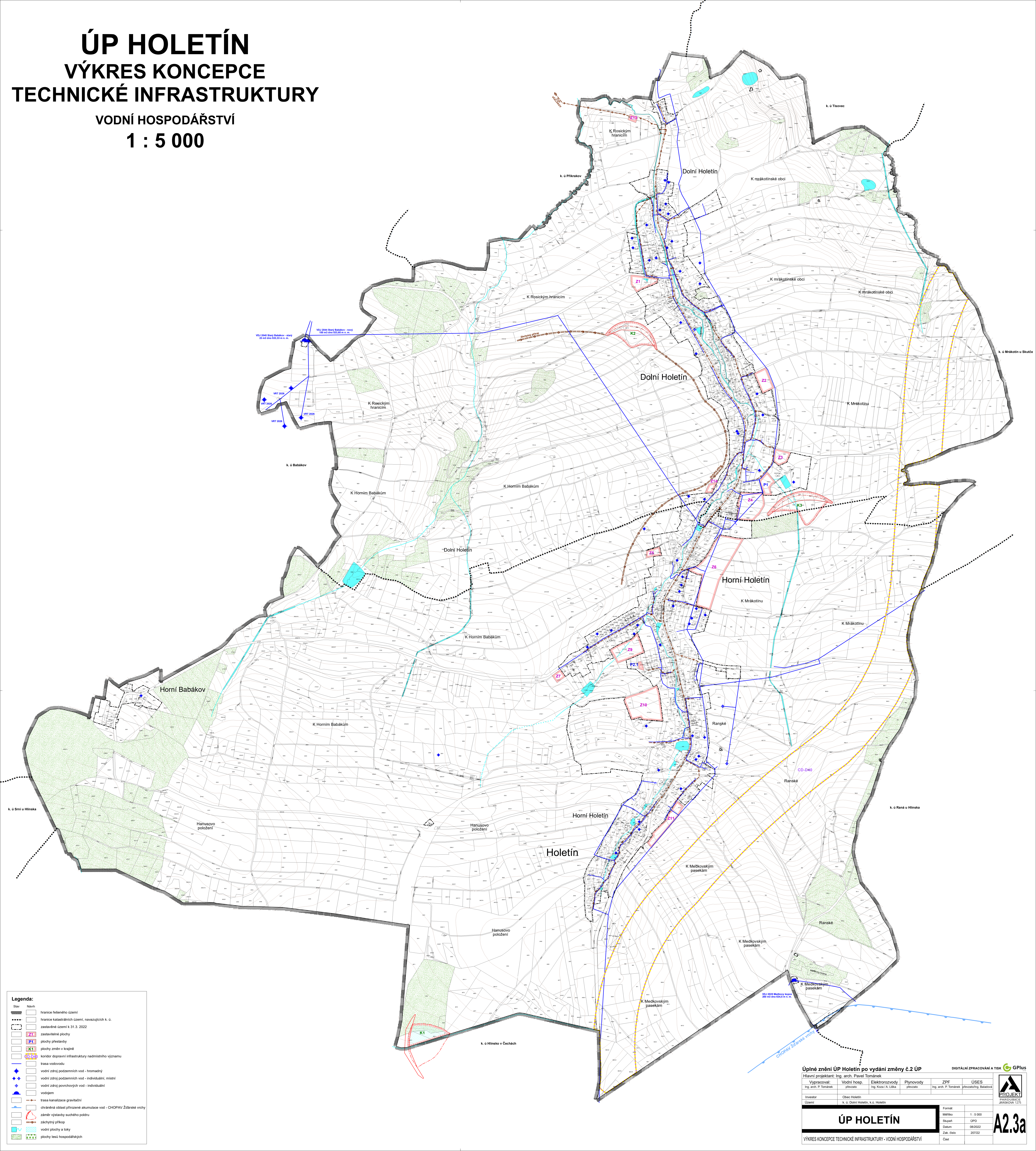


ÚP HOLETÍN

VÝKRES KONCEPCE TECHNICKÉ INFRASTRUKTURY

VODNÍ HOSPODÁŘSTVÍ

1 : 5 000



Legenda:

Stav	Návrh
hranice řešeného území	
hranice katastrálních území, navazujících k. ú.	
zastavěné území k 31.3.2022	
zastavěné plochy	Z1
plochy přestavby	P1
plochy změn v krajině	K1
koridor dopravní infrastruktury nadmístního významu	CD-D40
trasa vodovodu	
vodní zdroj podzemních vod - hromadný	
vodní zdroj podzemních vod - individuální, místní	
vodní zdroj povrchových vod - individuální	
vodíjem	
trasa kanalizace gravitační	
chráněná oblast přirozené akumulace vod - CHOPAV Žďárské vrchy	
záměr výstavby suchého poldru	
záchytný příkop	
vodní plochy a toky	
plochy lesů hospodářských	

Úplné znění ÚP Holetín po vydání změny č.2 ÚP

Hlavní projektant: Ing. arch. Pavel Tománek

Vypracoval:	Vodní hosp.	Elektroinženýring	Plynovody	ZPF	ÚSES
Ing. arch. P. Tománek	projekt	Ing. Karel A. Lukša	projekt	Ing. arch. P. Tománek	projekt

Investor: Obec Holetín

Území: k. ú. Dolní Holetín, k. ú. Holetín

Formát	1 : 5 000
Metra	Skupen
Skupen	ÚPD
Datum	06/2022
Zak. číslo	207/22
Část	

ÚP HOLETÍN

VÝKRES KONCEPCE TECHNICKÉ INFRASTRUKTURY - VODNÍ HOSPODÁŘSTVÍ

DIGITÁLNÍ ZPRACOVÁNÍ A TISK **GPIus**

PROJEKT
PARDUBICE
JIRÁKOVÁ 1275

A2.3a